

Опис

Гідрострілка ICMA арт. С303, забезпечує постійну витрату в системах, в яких співіснують контур виробництва, і контур розподілу рідини.

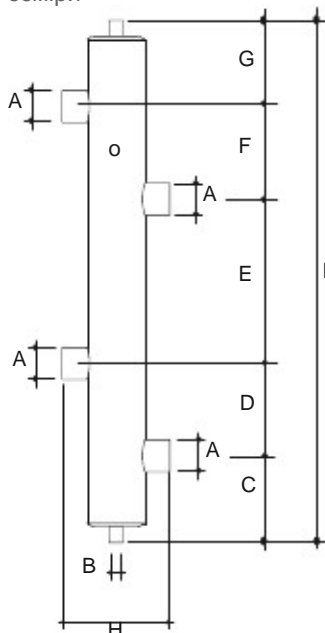
Відомо, що, витрата насоса обумовлена витратою обслуговуючих контурів, гарантуючи їм незалежність.

Використання гідрострілки створює зону зниження втрат навантаження, і повертає два різних потоки рідини в цю зону, розділяє їх, і створює 2 гідравлічно незалежних потоки.

Використання гідрострілки дозволяє задовольняти при постійній витраті контуру виробництва, змінну витрату в контурі розподілу.



Розміри



КОД	A	B	C	D	E	F	G	H	I
92C303AF06	1"	3/8"	127	150	150	150	127	135	704
92C303AG06	1"1/4	3/8"	127	150	250	150	127	175	804
92C303AH06	1"1/2	3/8"	127	150	250	150	127	175	804
92C303AJ06	2"	3/8"	127	150	350	150	127	201	904

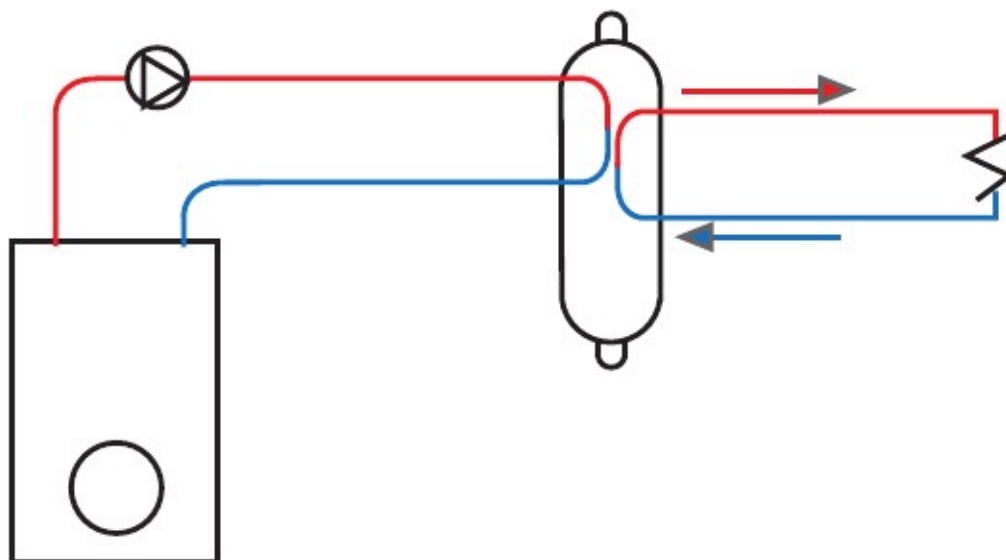
Технічні характеристики

Робочі середовища: Вода. Розчин гліколю.
 Макс. вміст гліколю: 50%
 Макс. температура: 100°C
 Макс. робочий тиск: 10 bar

Матеріали

Корпус: Оцинкована сталь

Робоча схема



Аксесуари

- | | |
|-------------------------------------|-------------------------|
| 1 – Зливний кран. | Арт. 150 - Арт.152; |
| 2 – Автоматичний повітревідвідник | Арт. 700, 707, 708, 709 |
| 3 – Патрубок з плоским підключенням | Арт. 818 |
| 4 – Термометр із зворотнім клапаном | Арт. 259 0-10bar. |

