

ОПИС

Фільтри 750, 751 забезпечують постійну подачу фільтрованої води.
 Фільтр затримує забруднення, що не розчиняються у воді: частинки іржі, волокна клоччя, пісок і тд.
 Компактна форма фільтрів ідеально підходить для побутового застосування.
 Фільтр комплектується манометром і зливним краном.
 Забруднення, затримані в нижній частині фільтра, зливаються через ручний зливний кран під час промивання.

ART. 750



ART. 751



АСОРТИМЕНТ

Арт. 750	Розмір		Арт. 751	Розмір	
83750AD05	G 1/2"	Внут.р-ба	83751AD05	G 1/2"	Зовн. р-ба
83750AE05	G 3/4"	Внут.р-ба	83751AE05	G 3/4"	Зовн. р-ба
83750AF05	G 1"	Внут.р-ба	83751AF05	G 1"	Зовн. р-ба
83750AG05	G 1 1/4"	Внут.р-ба	83751AG05	G 1 1/4"	Зовн. р-ба
83750AH05	G 1 1/2"	Внут.р-ба			
83750AJ05	G 2"	Внут.р-ба			

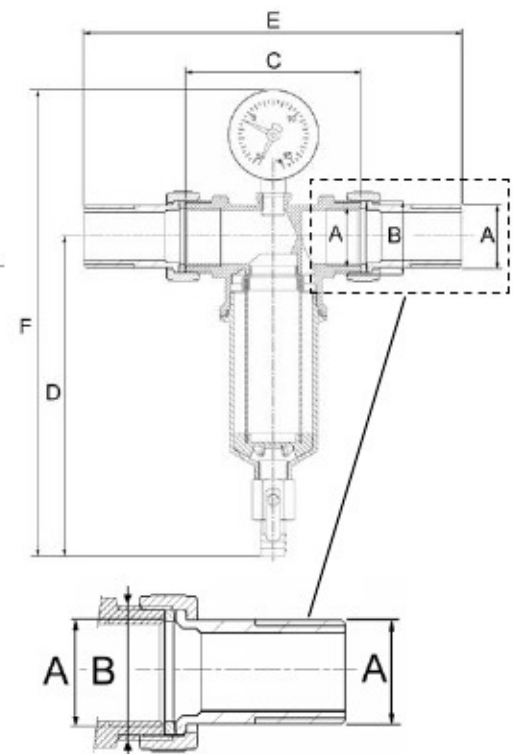
ТЕХНІЧНІ ХАРАКТЕРИСТИКИ

Корпус	Латунь CW 617 N - UNI EN 12165
Патрубки	Латунь CW 617 N - UNI EN 12165
Чаша	Латунь CB752S DIN50930 (з прокладкою – G 1/2" – G3/4")
Теплоносій	Вода
Робоча температура	65°C
Мінімальний робочий тиск	1.5 bar
Макс. робочий тиск	25bar
Температура макс.	90°C
Прокладка	NBR
Картридж	Нержавіюча сталь
Ступінь фільтрації	100 мікрон
Внутрішні пластикові деталі	Ацетат

РОЗМІРИ

КОД		83750AD05	83750AE05	83750AF05	83750AG05	83750AH05	83750AJ05
ВНУТРІШНЯ РІЗЬБА	A	1/2"	3/4"	1"	1 1/4"	1 1/2"	2"
РОЗМІР	B	3/4"	1"	1 1/4"	1 1/2"	-----	-----
ГАБАРИТИ	C	80	80	100	100	110	116
	D	170	170	185	185	230	230
	F	250	250	270	270	320	320

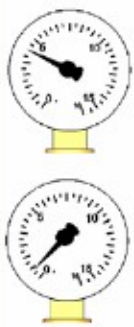
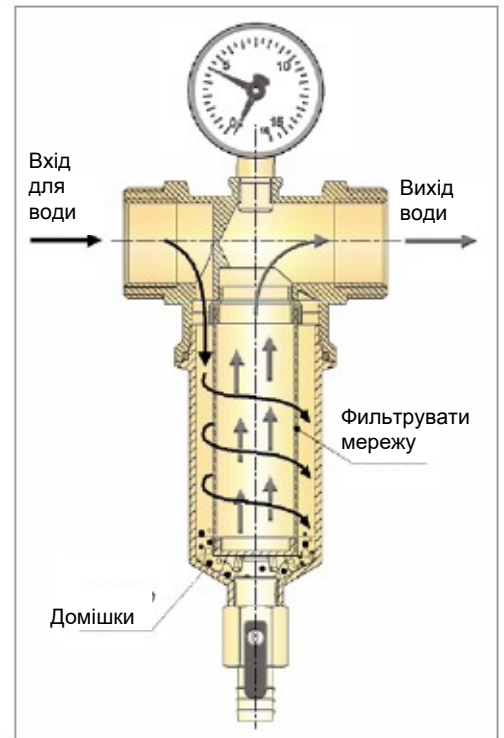
КОД		83751AD05	83751AE05	83751AF05	83751AG05
РОЗМІР ПАТРУБКІВ	A	1/2"	3/4"	1"	1 1/4"
ГАБАРИТИ	C	80	80	100	100
	D	170	170	185	185
	E	130	140	170	170
	F	250	250	270	270



ПРОМИВКА

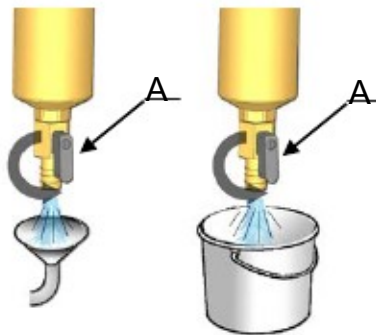
Фільтри 750, 751 складаються з корпусу і фільтруючого сітчастого картриджа. При звичайному використанні вода проходить через сітку і після цього надходить до точок водорозбору. При відкритті кульового крана (А мал. 1) починається фаза промивання, коли великий потік води направляє до зливу, і сітка промивається від забруднень. В цей же час частина води продовжує фільтруватися і надходить до точок водорозбору.

Промивання потрібне для очищення від забруднень, які відкладаються на дні фільтра. Інтервал між промивками залежить від ступеня забруднення води. Після закриття зливного крана, фільтр продовжує працювати як і раніше в звичайному режимі фільтрації.



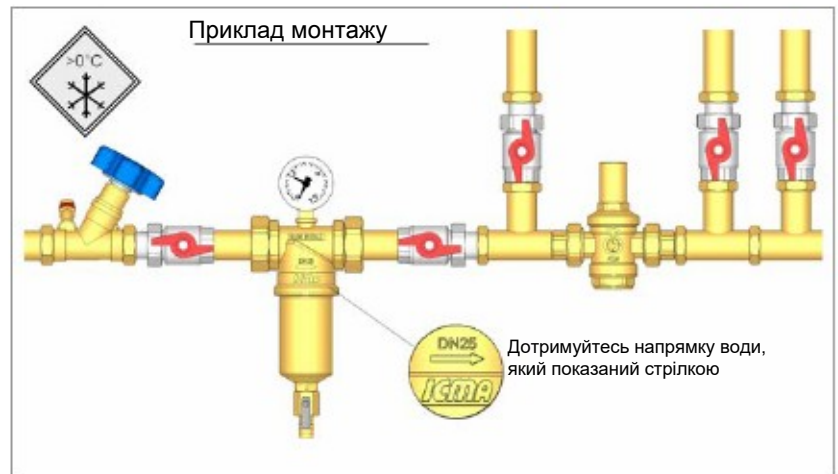
Нормальна робота

Рекомендована промивка фільтра і можлива заміна картриджа.



МОНТАЖ

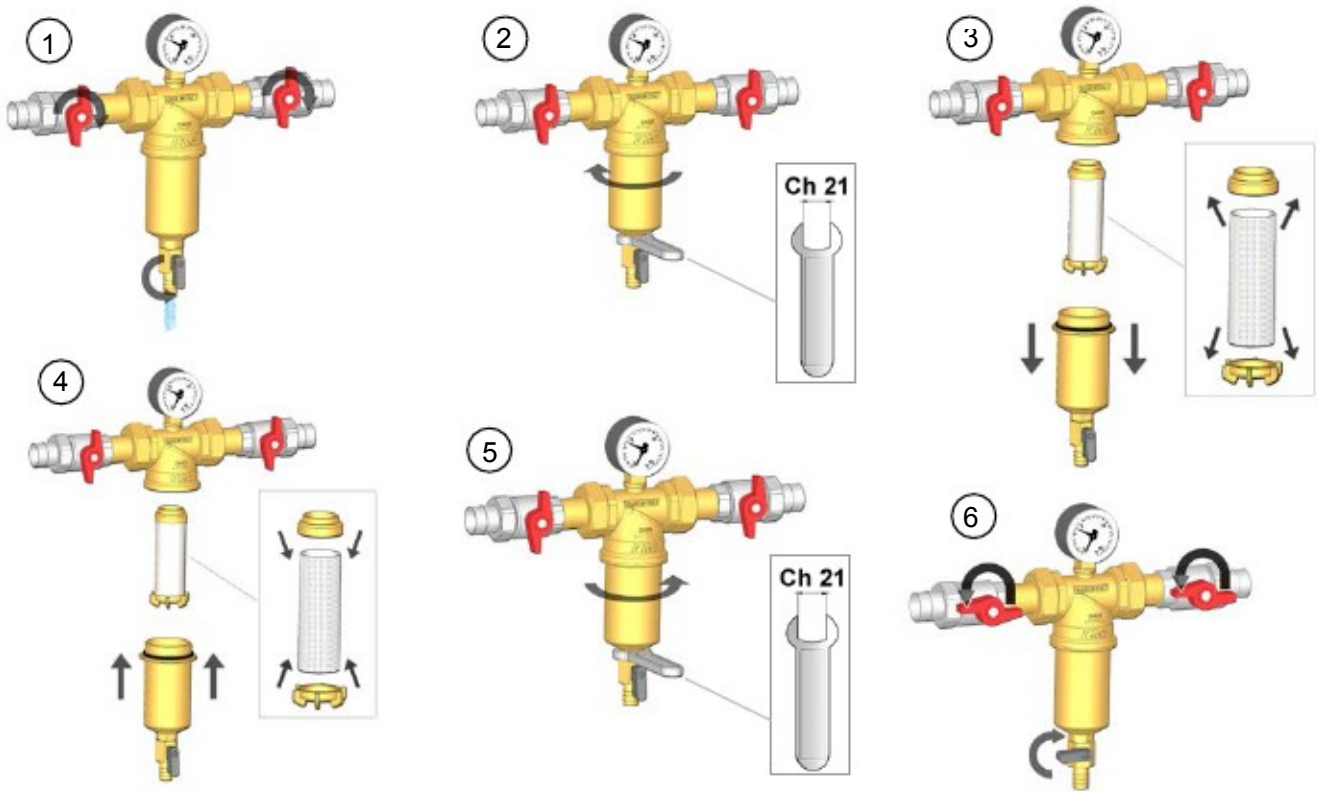
Фільтри, створені для побутового застосування в житлових приміщеннях, проте можливе їх застосування в інших умовах при дотриманні робочих кордонів. Під час монтажу необхідно дотримуватися напрямку потоку води. Завдяки маленьким габаритам можуть встановлюватися в підсобних приміщеннях маленької площі, і захищати інші сантехнічні вироби на вході в систему. Для забезпечення ефективної роботи потрібно встановлювати фільтр 750 в горизонтальному положенні, чашею до низу. До монтажу ретельно промийте трубопровід. Для ремонту можна встановити ручні крани, які перекриваються, на відрізку, де встановлено фільтр, щоб не впливати на решту трубопроводу. Встановлюйте фільтр у досяжних приміщеннях, щоб мати прямий доступ до свідчень манометра і ремонту. Фільтр не може бути піддано прямому випромінюванню сонячних променів і парам розчинників. По можливості встановлювати після лічильника води.



РЕМОНТ

Частота заміни картриджа залежить від ступеня забруднення води. За гігієнічними нормами рекомендований ремонт кожні 6 місяців. Для збереження в робочому стані внутрішніх компонентів фільтра, не використовуйте для промивання агресивні миючі засоби. При монтажі не закручуйте занадто сильно чашу фільтра.

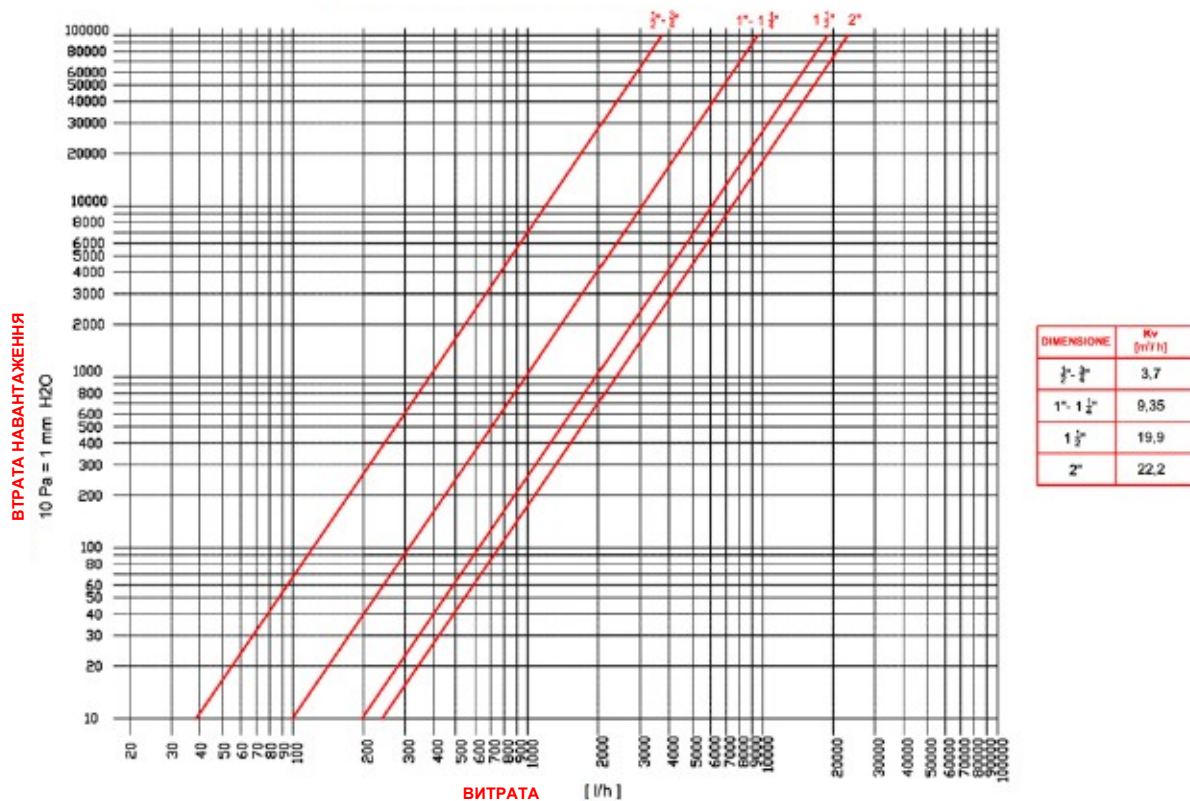
ЗМІНА КАРТРИДЖА



ДІАГРАМА ВТРАТИ НАВАНТАЖЕННЯ

ФІЛЬТР - АРТ. 750-751

ДІАГРАМА ВТРАТИ НАВАНТАЖЕННЯ



БЕЗПЕКА

Використовуйте фільтр тільки для цілей, для яких він призначений з урахуванням заходів безпеки, щоб уникнути можливої небезпеки.



Для підтримки в хорошому стані внутрішніх компонентів фільтра, під час його очищення необхідно застосовувати чистячі засоби, що не містять розчинники. До початку робіт, щоб уникнути поломки системи через некоректне використання пристрою, уважно прочитайте і дотримуйтесь інструкції по монтажу і запуску в роботу. Нагадуємо, що право на гарантійне обслуговування припиняється в той момент, коли пристрій було піддано технічним змінам без узгодження з заводом-виробником.

Дотримуйтесь правил безпеки під час монтажу та обслуговування фільтра.
У разі виникнення питань стосовно фільтра або зміни параметрів його роботи, будь ласка, зверніться до кваліфікованого персоналу.