

Технічний опис: утримувач для бобин з трубою (без і з ящиком).



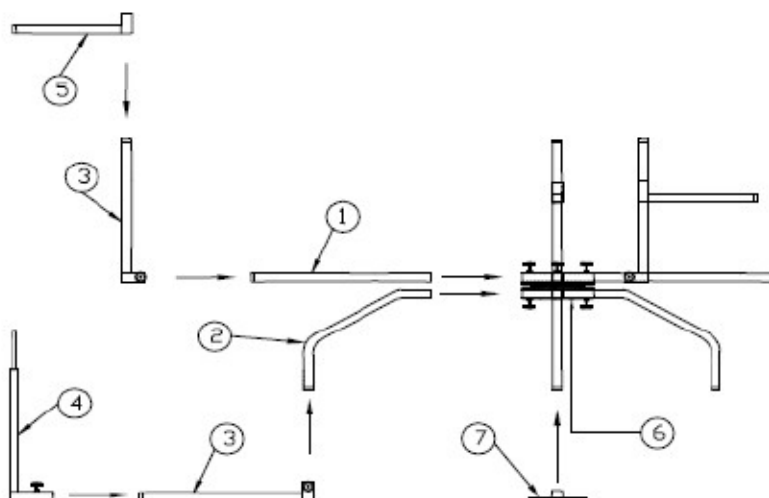
Інструкція по збірці:

- Дістаньте всі компоненти з упаковки, і переконайтеся, що вони не постраждали під час транспортування.
- Соберіть утримувач, як показано на мал. 2.
- Щоб труба не розмотувалася, вставте кінчик труби в кільце (деталь 4, мал.2).
- Спочатку встановіть трубу на утримувачі. Після цього встановіть верхнє кріплення, що притискає бобіну з трубою.

Інструкція по застосуванню:

- Максимальне навантаження 110 кг.
- Перш ніж почати використовувати утримувач, переконайтеся, що з'єднання щільно затягнуті. - Коли утримувач ставиться на полістиролову підкладку необхідно підкладати під ніжки утримувача підставку, щоб уникнути розривів.
- Щоб уникнути корозії, не залишайте утримувач під впливом атмосферних явищ (дощ, сніг і т. д ...).
- Періодично відкручуйте гвинт М6 з втулки, за допомогою ключа, для очищення, і змащування.
- Доступна модель з дерев'яним ящиком для перевезення.

ART. P205 УТРИМУВАЧ ДЛЯ БОБИН З ТРУБОУ



1) ШТАНГА-УТРИМУВАЧ БОБИНИ L=600 мм	4 шт.
2) НОЖКА КРИВА	4 шт.
3) ШТАНГА (ВНУТРІШНІЙ РОЗМІР БОБИНИ) L=600 мм	5 шт.
4) ШТАНГА ВЕРХНЯ	1 шт.
5) ШТАНГА-УТРИМУВАЧ БОБИНИ L=300 мм	4 шт.
6) ВТУЛКА	1 шт.
7) ОПОРНІ НІЖКИ	4 шт.

Код утримувача без ящика 88P2050099

Код утримувача з ящиком 88P2050098