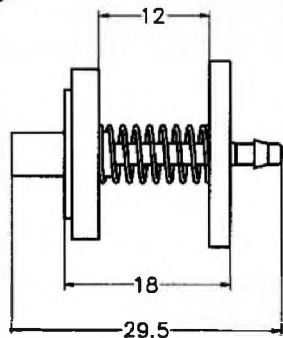
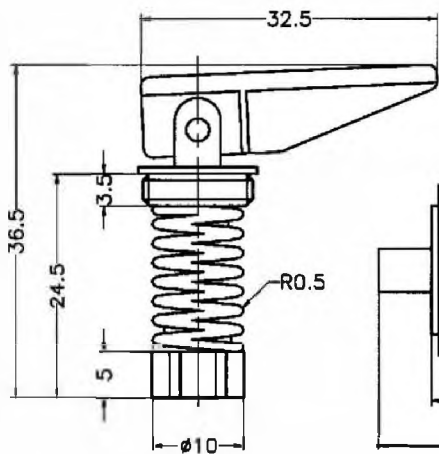
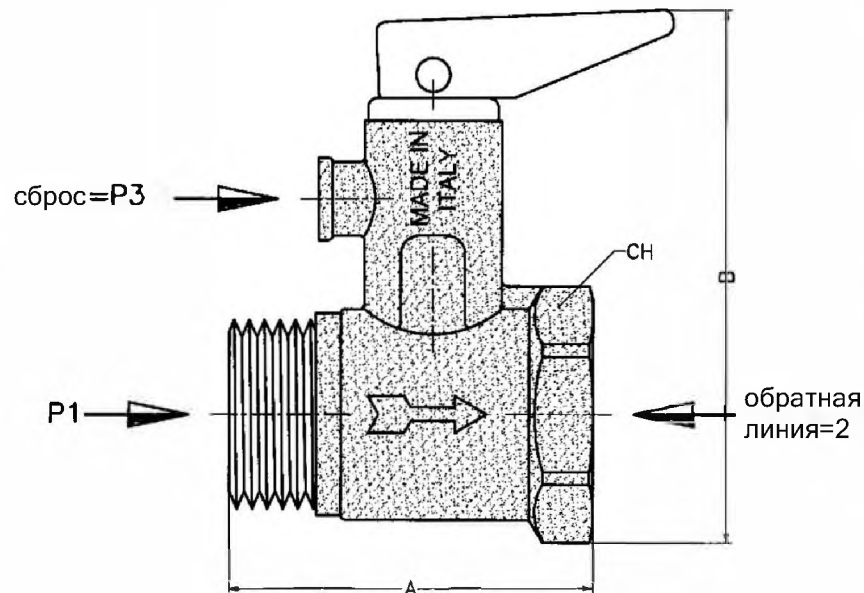
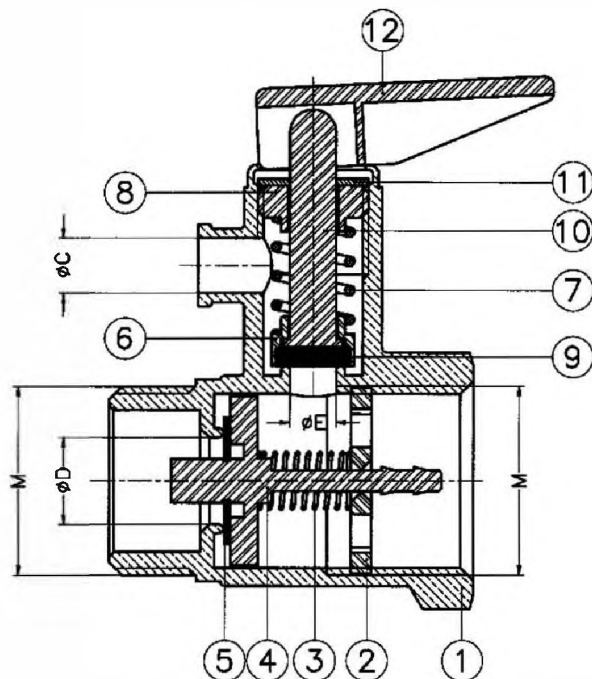


ПРЕДОХРАНИТЕЛЬНЫЙ КЛАПАН ВОДОНАГРЕВАТЕЛЯ С РУЧКОЙ 3/4" НАРУЖ-ВНУТ

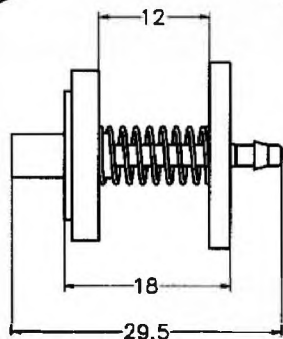
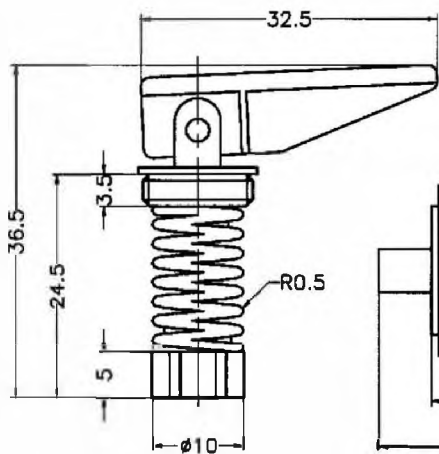
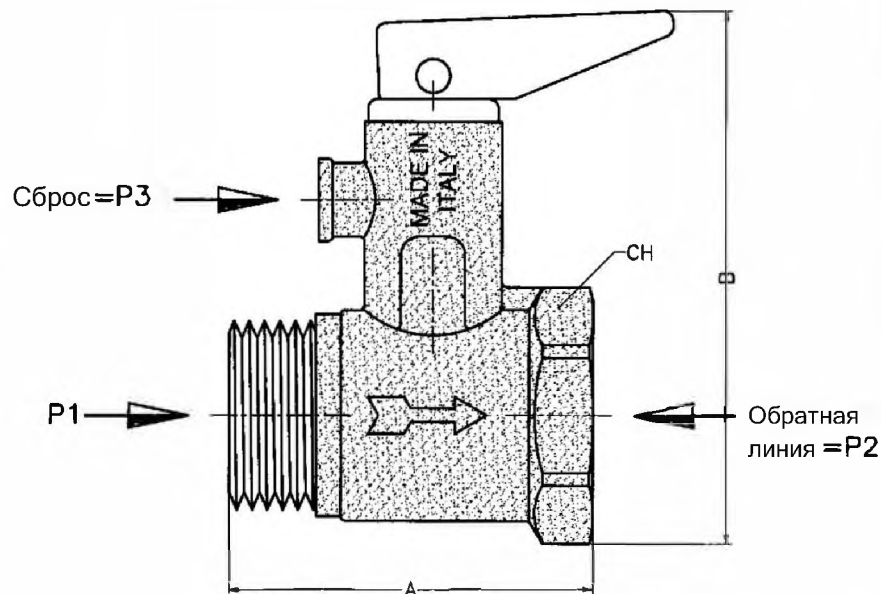
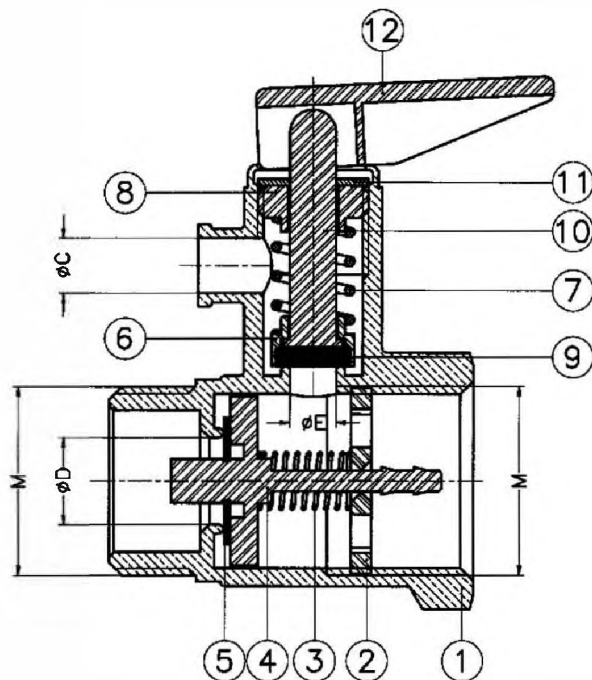


M	A	B	ϕC	ϕD	ϕE	CH
3/4"	53	71	8	10.5	9.25	30

P1 bar	P2 bar	P3 bar
<1	0.8 - 1.5	8.5 ± 0.5

12	РУЧКА	НЕЙЛОН СО СТЕКЛОВОЛОКНОМ 30%
11	ДИСК	АЛЮМИНИЙ
10	СТЕРЖЕНЬ РУЧКИ	НЕЙЛОН СО СТЕКЛОВОЛОКНОМ 30%
9	ПРОКЛАДКА	EPDM
8	ЗАГЛУШКА	НЕЙЛОН СО СТЕКЛОВОЛОКНОМ 30%
7	ПРУЖИНА	НЕРЖАВЕЮЩАЯ СТАЛЬ AISI 302
6	УПЛОТНЕНИЕ ПРКЛАДКИ	НЕЙЛОН СО СТЕКЛОВОЛОКНОМ 30%
5	ПРОКЛАДКА	EPDM 80
4	ЦЕНТРАЛЬНЫЙ ШТОК	НЕЙЛОН СО СТЕКЛОВОЛОКНОМ 30%
3	ПРУЖИНА ЗАТВОРА	НЕРЖАВЕЮЩАЯ СТАЛЬ AISI 302
2	ДИСК ЗАТВОРА	НЕЙЛОН СО СТЕКЛОВОЛОКНОМ 30%
1	КОРПУС ЛАТУНЬ	ГОРЯЧЕЙ ШТАМПОВКИ CW617N
№	ОПИСАНИЕ	МАТЕРИАЛ

ПРЕДОХРАНИТЕЛЬНЫЙ КЛАПАН ВОДОНАГРЕВАТЕЛЯ БЕЗ РУЧКИ 1/2" НАРУЖ-ВНУТ



M	A	B	ϕC	ϕD	ϕE	CH
1/2"	53	66	8	10.5	9.25	30

P1 bar	P2 bar	P3 bar
<1	0.8 - 1.5	8.5 ± 0.5

12	РУЧКА	НЕЙЛОН СО СТЕКЛОВОЛОКНОМ 30%
11	ДИСК	АЛЮМИНИЙ
10	СТЕРЖЕНЬ РУЧКИ	НЕЙЛОН СО СТЕКЛОВОЛОКНОМ 30%
9	ПРОКЛАДКА	EPDM
8	ЗАГЛУШКА	НЕЙЛОН СО СТЕКЛОВОЛОКНОМ 30%
7	ПРУЖИНА	НЕРЖАВЕЮЩАЯ СТАЛЬ AISI 302
6	УПЛОТНЕНИЕ ПРКЛАДКИ	НЕЙЛОН СО СТЕКЛОВОЛОКНОМ 30%
5	ПРОКЛАДКА	EPDM 80
4	ЦЕНТРАЛЬНЫЙ ШТОК	НЕЙЛОН СО СТЕКЛОВОЛОКНОМ 30%
3	ПРУЖИНА ЗАТВОРА	НЕРЖАВЕЮЩАЯ СТАЛЬ AISI 302
2	ДИСК ЗАТВОРА	НЕЙЛОН СО СТЕКЛОВОЛОКНОМ 30%
1	КОРПУС ЛАТУНЬ	ГОРЯЧЕЙ ШТАМПОВКИ CW617N
№	ОПИСАНИЕ	МАТЕРИАЛ