

### Описание

Гидрострелка ICMA арт. С303, обеспечивает постоянный расход в системах, в которых сосуществуют контур производства, и контур распределения жидкости.

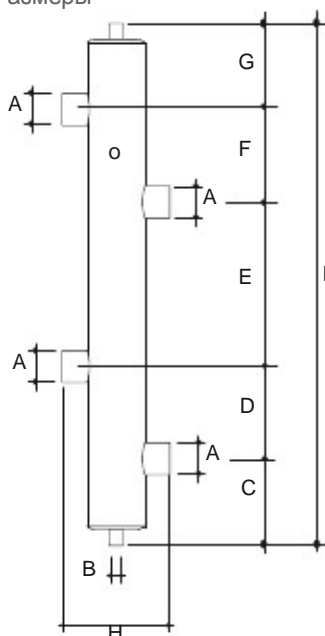
Известно, что, расход насоса обусловлен расходом обслуживаемых контуров, гарантируя им независимость.

Использование гидрострелки создает зону снижения потерь нагрузки, и привлекает два разных потока жидкости в эту зону, разделяет их, и создает 2 гидравлически независимых потока.

Использование гидрострелки позволяет удовлетворять при постоянном расходе контура производства, переменный расход в контуре распределения.



### Размеры



КОД	A	B	C	D	E	F	G	H	I
92C303AF06	1"	3/8"	127	150	150	150	127	135	704
92C303AG06	1"1/4	3/8"	127	150	250	150	127	175	804
92C303AH06	1"1/2	3/8"	127	150	250	150	127	175	804
92C303AJ06	2"	3/8"	127	150	350	150	127	201	904

### Технические характеристики

Рабочие среды: Вода. Раствор гликоля.  
 Макс. содержание гликоля: 50%  
 Макс. температура: 100°C  
 Макс. рабочее давление: 10 bar

### Материалы

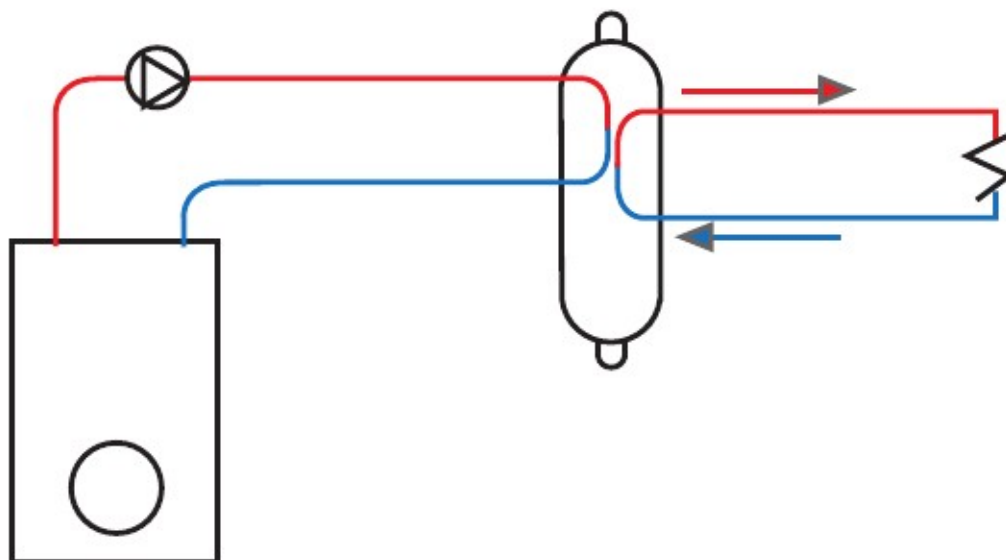
Корпус: Оцинкованная сталь

# ГИДРАВЛИЧЕСКИЙ КОМПЕНСАТОР Арт. С303

**ICMA** *dal 1974*  
tecnologia per il riscaldamento

ТЕХПАСПОРТ 05/2018 - РУС

Рабочая схема



Аксессуары

- 1 – Сливной кран.
- 2 – Автоматический воздухоотводчик
- 3 – Патрубок с плоским подключением
- 4 – Термометр с обратным клапаном

Арт. 150 - Арт.152;  
Арт. 700, 707, 708, 709  
Арт. 818  
Арт. 259 0-10bar.

