

РЕЗЬБОВЫЕ ФИТИНГИ СЕРИЯ 500

Применение

Ассортимент резьбовых фитингов серия 500, создан для крепления медной, пластиковой и металлопластиковой трубы. Материал фитингов – латунь CW617N с никелировкой. В процессе производства скрупулезно отслеживается каждый этап.

Каждая деталь производится в соответствии с международными стандартами *, что обеспечивает качество “Made in Italy”.

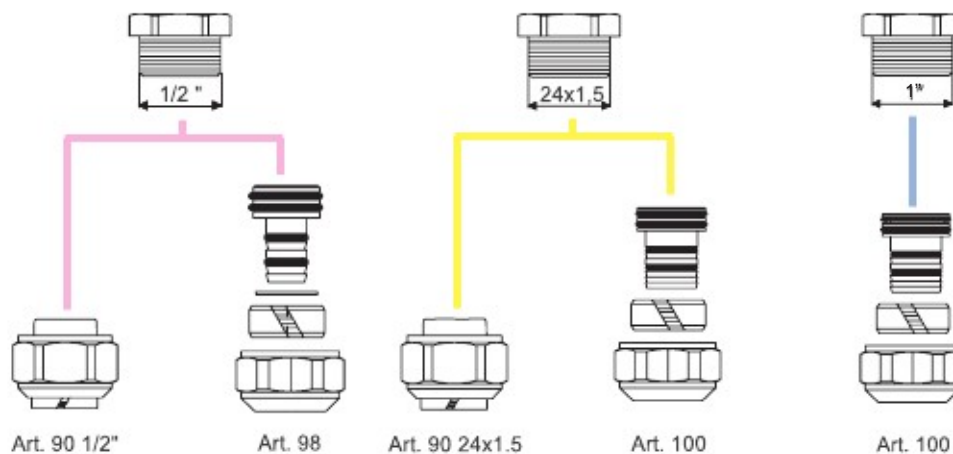
*UNI EN ISO 1254-3:2000 и EN ISO 9001:2008.

Материалы

- Штампованные фитинги: Латунь CW617N - UNI 12165

Подключение к трубе

В нижеследующей таблице, показан подбор фитинга в зависимости от типа трубы.



Размеры корпуса

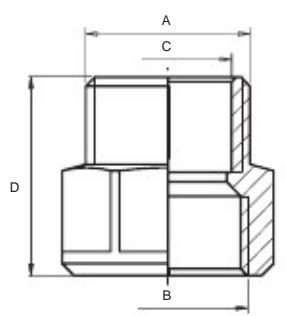
АРТ.500 - ПРЯМОЙ ФИТИНГ ДВОЙНОЙ

КОД	A	B	C	D
81500AD06	1/2"	1/2"	16,2	28
81500RA06	24X1,5	24X1,5	18,2	28
81500AF06	1"	1"	26,2	38

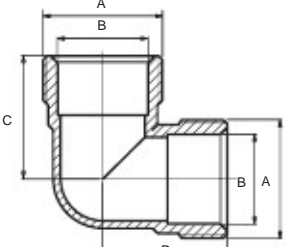
АРТ.501 - ПРЯМОЙ ФИТИНГ НАРУЖНАЯ РЕЗЬБА

КОД	A	B	C	D
81501LA06	3/8"	1/2"	16,2	27
81501AD06	1/2"	1/2"	16,2	27
81501LC06	3/4"	1/2"	16,2	30
81501RC06	3/8"	24X1,5	18,2	27
81501RD06	1/2"	24X1,5	18,2	27
81501RE06	3/4"	24X1,5	18,2	30
81501RF06	1"	24X1,5	26,2	35
81501LE06	3/4"	1"	26,2	36
81501AF06	1"	1"	26,2	38

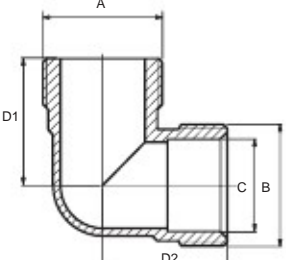
АРТ.502 - ПРЯМОЙ ФИТИНГ ВНУТРЕННЯЯ РЕЗЬБА

	КОД	A	B	C	D
	81502LA06	3/8"	1/2"	16,2	23,5
81502AD06	1/2"	1/2"	16,2	25	
81502LC06	3/4"	1/2"	16,2	28	
81502RC06	3/8"	24X1,5	18,2	23,5	
81502RD06	1/2"	24X1,5	18,2	25	
81502RE06	3/4"	24X1,5	18,2	28	
81502RF06	1"	24X1,5	26,2	31	
81502LE06	3/4"	1"	26,2	28	
81502AF06	1"	1"	26,2	31	

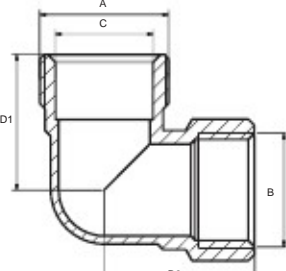
АРТ.503 - КОЛЕНО ДВОЙНОЕ

	КОД	A	B	C	D
	81503AD06	1/2"	16,2	24	24
81503RA06	24X1,5	18,2	25	25	

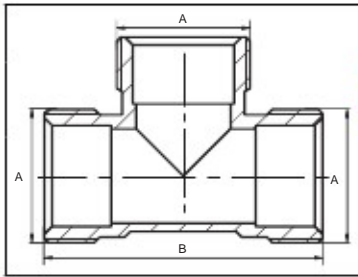
АРТ.504 - КОЛЕНО НАРУЖНАЯ РЕЗЬБА

	КОД	A	B	C	D1-D2
	81504LA06	3/8"	1/2"	16,2	23-24
81504AD06	1/2"	1/2"	16,2	24-24	
81504LC06	3/4"	1/2"	16,2	27-24	
81504RC06	3/8"	24X1,5	18,2	25-25	
81504RD06	1/2"	24X1,5	18,2	24-25	
81504RE06	3/4"	24X1,5	18,2	28-25	

АРТ.505 - КОЛЕНО ВНУТРЕННЯЯ РЕЗЬБА

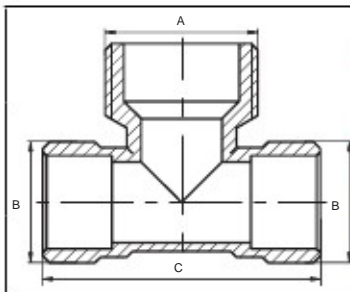
	КОД	A	B	C	D1-D2
	81504LA06	3/8"	1/2"	16,2	23-24
81504AD06	1/2"	1/2"	16,2	24-24	
81504RC06	3/8"	24X1,5	18,2	25-25	
81504RD06	1/2"	24X1,5	18,2	24-25	
81504RE06	3/4"	24X1,5	18,2	28-25	
81504RE06	3/4"	24X1,5	18,2	28-25	

АРТ.506 - Т-ОБРАЗНЫЙ ФИТИНГ



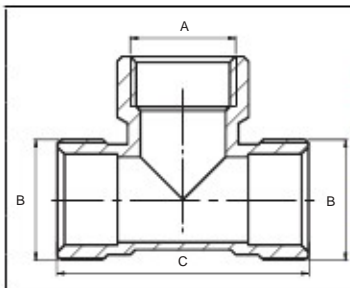
КОД	A	B
81506AD06	1/2"	50
81506RA06	24X1,5	50

АРТ.507 - Т-ОБРАЗНЫЙ ФИТИНГ НАРУЖНАЯ РЕЗЬБА



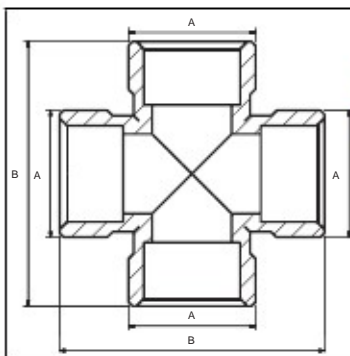
КОД	A	B	C
81507LA06	3/8"	1/2"	48
81507AD06	1/2"	1/2"	48
81507LC06	3/4"	1/2"	48
81507RC06	3/8"	24X1,5	50
81507RD06	1/2"	24X1,5	50
81507RE06	3/4"	24X1,5	50

АРТ.508 - Т-ОБРАЗНЫЙ ФИТИНГ ВНУТРЕННЯЯ РЕЗЬБА



КОД	A	B	C
81508LA06	3/8"	1/2"	48
81508AD06	1/2"	1/2"	48
81507RC06	3/8"	24X1,5	50
81507RD06	1/2"	24X1,5	50
81507RE06	3/4"	24X1,5	50

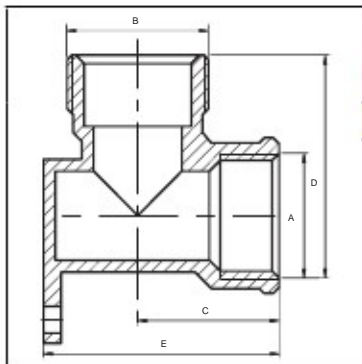
АРТ.509 - КРЕСТ



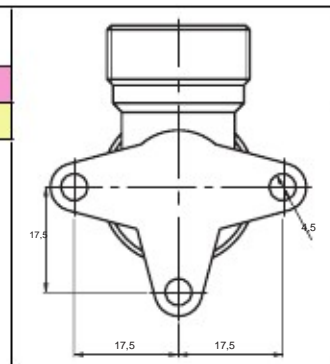
КОД	A	B
81509AD06	1/2"	50
81509RA06	24X1,5	50

РЕЗЬБОВЫЕ ФИТИНГИ СЕРИЯ 500

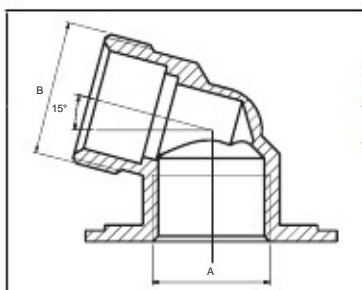
АРТ.510 - КОЛЕНО ФЛАНЦЕВОЕ



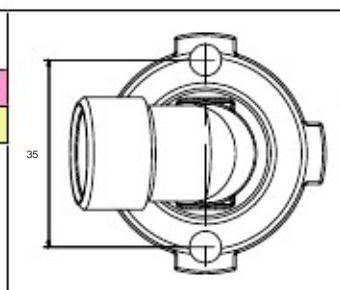
КОД	A	B	C	D	E
81510AD06	1/2"	1/2"	24	27	40
81510RD06	1/2"	24X1,5	24	27	40



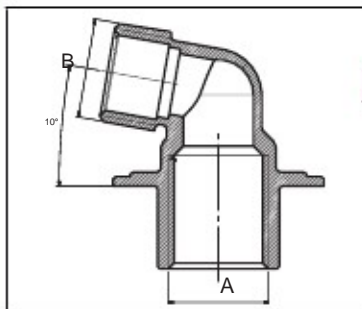
АРТ.511 – УГЛОВОЙ ФИТИНГ 105°



КОД	A	B
81511AD06	1/2"	1/2"
81511RD06	1/2"	24X1,5



АРТ.513 - УГЛОВОЙ УДЛЕНЕННЫЙ ФИТИНГ 100°



КОД	A	B
81513AD06	1/2"	1/2"

