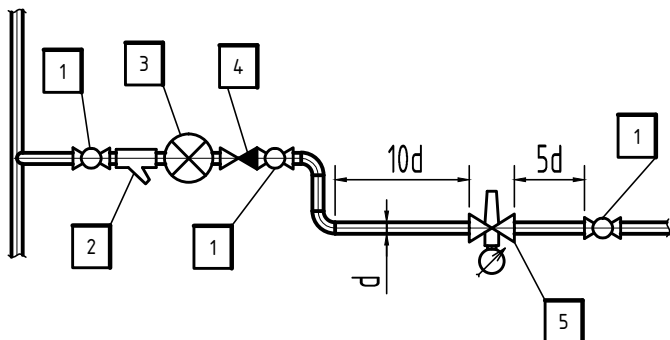
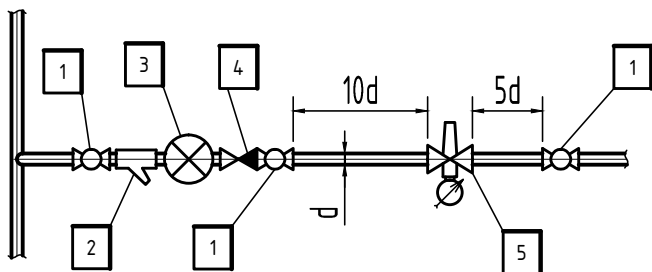


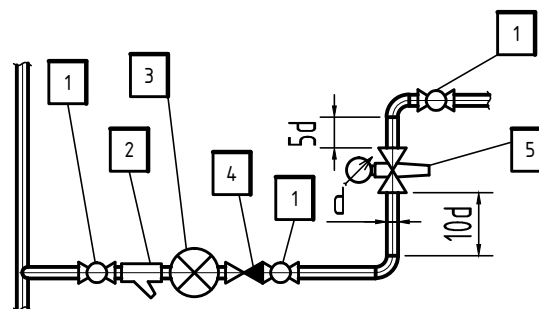
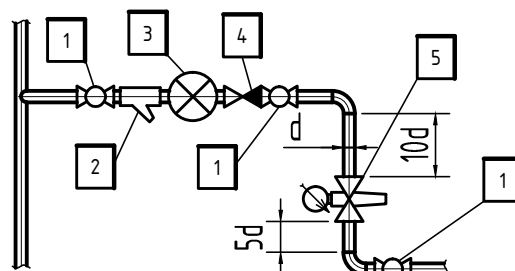
Варианты монтажа редуктора давления ICMA (арт. 246, 247)

Монтаж редуктора давления ICMA со счетчиком расхода воды

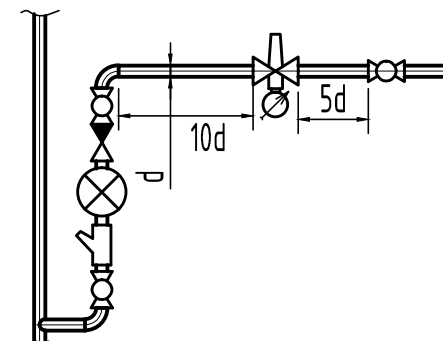
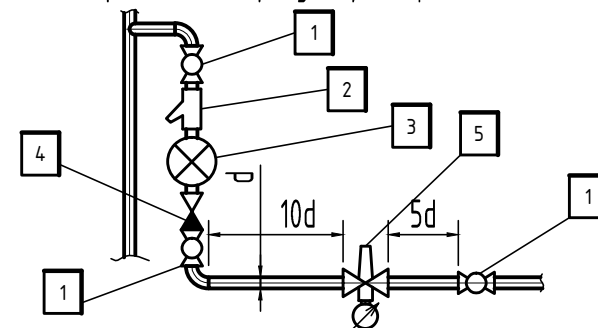
Вариант 1 (горизонтальное подключение счетчика и редуктора)



Вариант 2 (подключение счетчика-горизонтальное, редуктора-вертикальное)

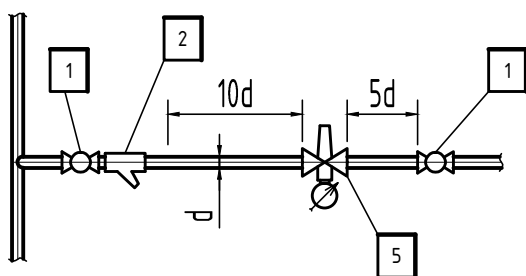


Вариант 3 (подключение счетчика-вертикальное, редуктора-горизонтальное)

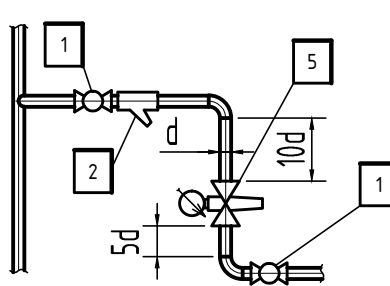


Монтаж редуктора давления ICMA без счетчика расхода воды

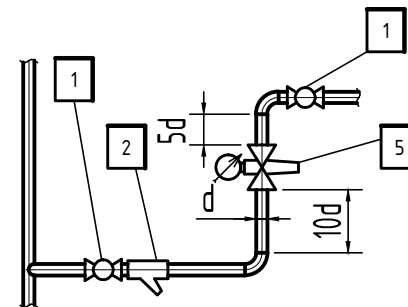
Вариант 1 (горизонтальное подключение)



Вариант 2 (подключение вниз)



Вариант 3 (подключение вверх)



УСЛОВНЫЕ ОБОЗНАЧЕНИЯ

Поз.	Наименование
1	Кран шаровой
2	Фильтр грубой очистки
3	Счетчик расхода воды
4	Клапан обратный
5	Редуктор давления воды

Монтаж редуктора ICMA может осуществляться в любом положении, кроме перевернутого (пружина настройки давления не должна быть установлена ниже относительно редуктора)