

Техническое описание: держатель для бобин с трубой без и с ящиком.



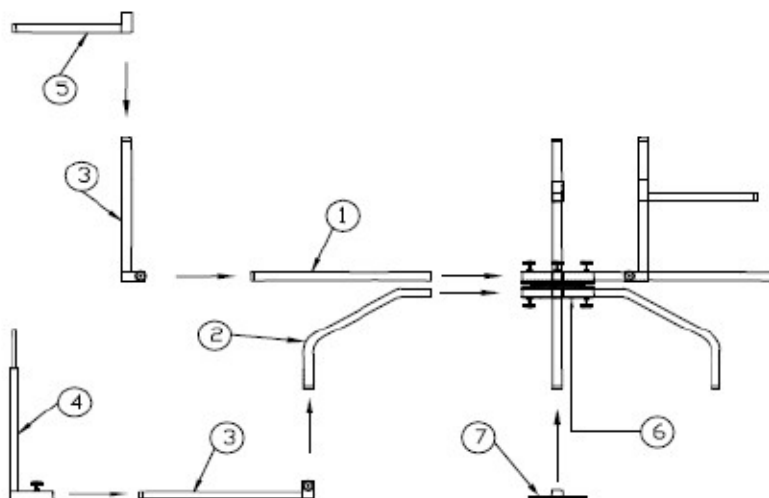
Инструкция по сборке:

- Достаньте все компоненты из упаковки, и убедитесь, что они не пострадали во время транспортировки.
- Соберите держатель, как показано на рис. 2.
- Чтобы труба не разматывалась, вставьте кончик трубы в кольцо (деталь 4, рис.2).
- Сначала установите трубу на держателе. После этого установите верхнее крепление прижимающее бобину с трубой.

Инструкция по применению:

- Максимальная нагрузка 110 кг.
- Прежде чем начать использовать держатель, убедитесь, что соединения плотно затянуты.
- Когда держатель ставится на полистироловую подложку необходимо подкладывать под ножки держателя подставку, чтобы избежать разрывов.
- Во избежание коррозии не выставляйте держатель под внешнее воздействие атмосферных явлений (дождь, снег и т. д...).
- Периодически откручивайте Винт М6 из втулки, с помощью ключа, для очистки, и смазки.
- Доступна модель с деревянным ящиком для перевозки.

ART. P205 ДЕРЖАТЕЛЬ ДЛЯ БОБИН С ТРУБОЙ



1) ШТАНГА-ДЕРЖАТЕЛЬ БОБИНЫ L=600 мм	4 шт.
2) НОЖКА КРИВАЯ	4 шт.
3) ШТАНГА (ВНУТРЕННИЙ РАЗМЕР БОБИНЫ) L=600 мм	5 шт.
4) ШТАНГА ВЕРХНЯЯ	1 шт.
5) ШТАНГА-ДЕРЖАТЕЛЬ БОБИНЫ L=300 мм	4 шт.
6) ВТУЛКА	1 шт.
7) ОПОРНЫЕ НОЖКИ	4 шт.

Код держателя без ящика 88P2050099

Код держателя с ящиком 88P2050098