

Функция

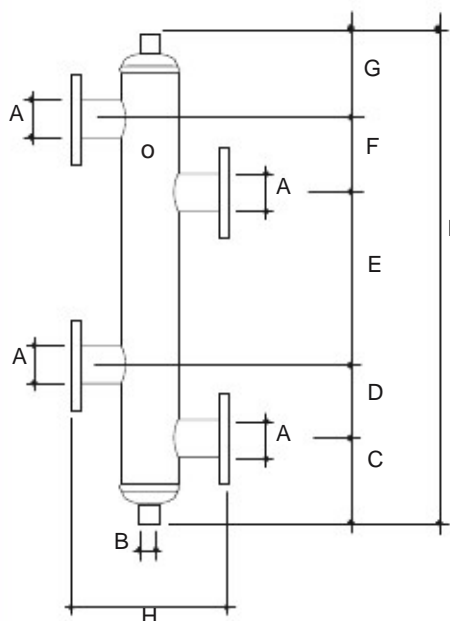
Гидрострелка ICMA арт. С304, обеспечивает постоянный расход в системах, в которых сосуществуют контур производства, и контур распределения жидкости.

Известно, что, расход насоса обусловлен расходом обслуживаемых контуров, гарантируя им независимость.

Использование гидрострелки создает зону снижения потерь нагрузки, и привлекает два разных потока жидкости в эту зону, разделяет их, и создает 2 гидравлически независимых потока.

Использование гидрострелки позволяет удовлетворять при постоянном расходе контура производства, переменный расход в контуре распределения.

Размеры



КОД	A	B	C	D	E	F	G	H	I
92C304AJ06	DN50	1/2"	163	150	350	150	172	314	985
92C304AK06	DN65	1/2"	163	150	350	150	172	314	985
92C304AL06	DN80	1/2"	222	200	300	200	231	340	1153
92C304AN06	DN100	1/2"	237	200	300	200	246	368	1183
92C304AP06	DN125	1"	303	300	600	300	303	623,9	1806
92C304AR06	DN150	1"	350	300	600	300	350	655,6	1900
92C304AS06	DN200	1"	448	350	650	350	398	706	2196
92C304AT06	DN250	1"	465	450	650	450	465	808	2480

Технические характеристики

Рабочие среды: Вода. Раствор гликоля.
 Макс. содержание гликоля: 50%
 Макс. температура: 100°C
 Макс. рабочее давление: 10 bar

Материалы

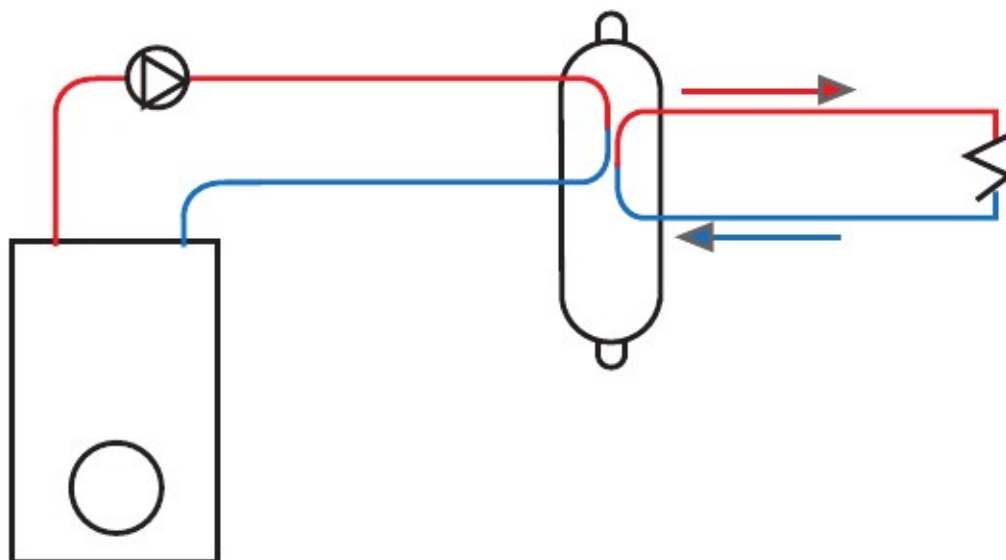
Корпус: Оцинкованная сталь

ГИДРАВЛИЧЕСКИЙ КОМПЕНСАТОР Арт. С304

ICMA *dal 1974*
tecnologia per il riscaldamento

ТЕХНИЧЕСКИЙ ПАСПОРТ 05/2018

Рабочая схема



Аксессуары

- 1 – Сливной кран. Арт. 150 - Арт.152;
- 2 – Автоматический воздухоотводчик Арт. 700, 707, 708, 709
- 3 – Термометр с обратным клапаном Арт. 259 0-10bar.

