

Арт. 1103 Простой распределительный коллектор



ФУНКЦИЯ

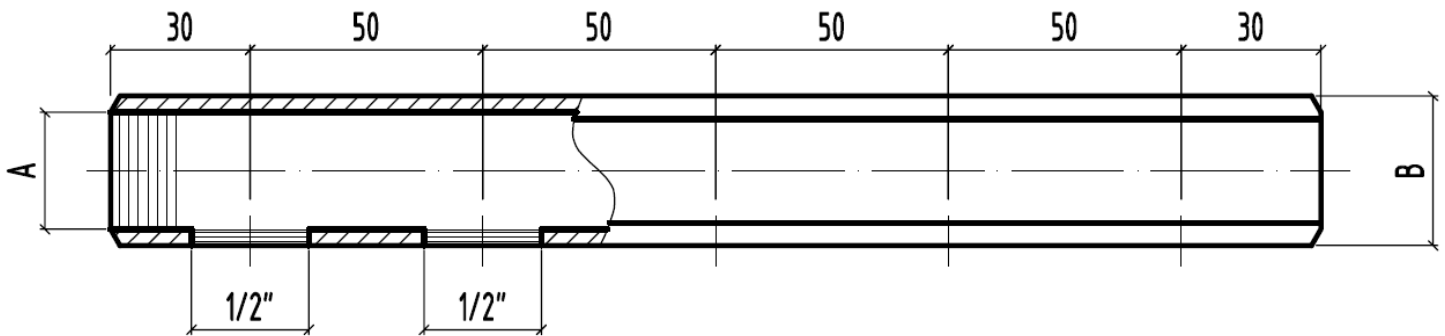
Простой распределительный коллектор предназначен для распределения потока в системах теплоснабжения, водоснабжения и кондиционирования. Головные присоединения 1". Боковые выходы с резьбой 1/2". Дополнительный выход под воздухоотводчик 1/2" арт. 707 и сливной кран 1/2 (арт.172). Шаг боковых выходов 50/мм.



ТЕХНИЧЕСКИЕ ХАРАКТЕРИСТИКИ

Арт.	Размер головного подключения	Резьба боковых выходов	Кол-во выходов
1103	1"	1/2"	от 2 до 12 выходов

Габаритные размеры



Размер головного подключения	А	В
1"	1" внутренняя резьба	40