

# Арт. 1102 Простой распределительный коллектор



## ФУНКЦИЯ

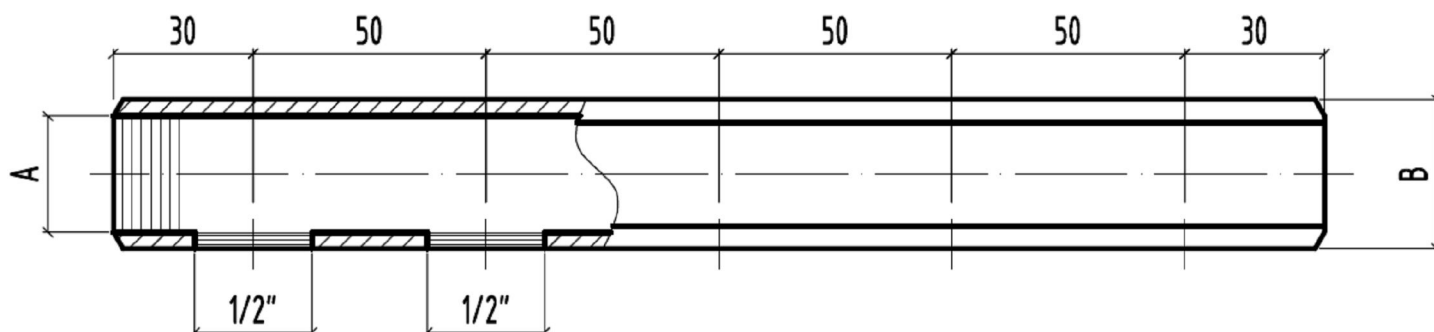
Простой распределительный коллектор предназначен для распределения потока в системах теплоснабжения, водоснабжения и кондиционирования. Головные присоединения 3/4", 1" и 1 1/4". Боковые выходы с резьбой 1/2". Шаг боковых выходов 50/мм.



## ТЕХНИЧЕСКИЕ ХАРАКТЕРИСТИКИ

Арт.	Размер головного подключения	Резьба боковых выходов	Кол-во выходов
1102	3/4"	1/2"	от 2 до 10 выходов
1102	1"	1/2"	от 2 до 12 выходов
1102	1 1/4"	1/2"	от 2 до 15 выходов

## Габаритные размеры



Размер головного подключения	А	В
3/4"	3/4" внутренняя резьба	35
1"	1" внутренняя резьба	40
1 1/4"	1 1/4" внутренняя резьба	47